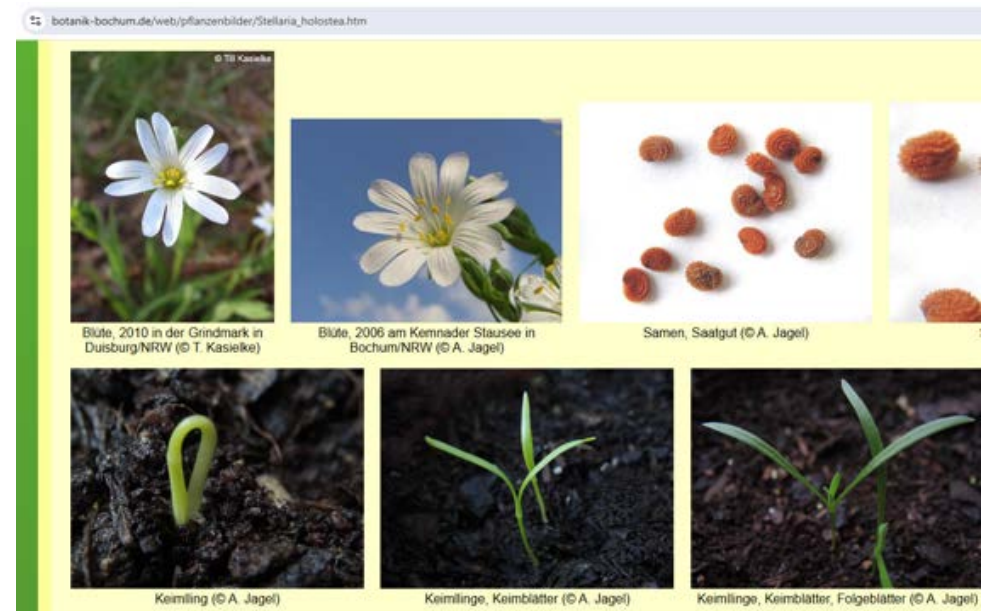


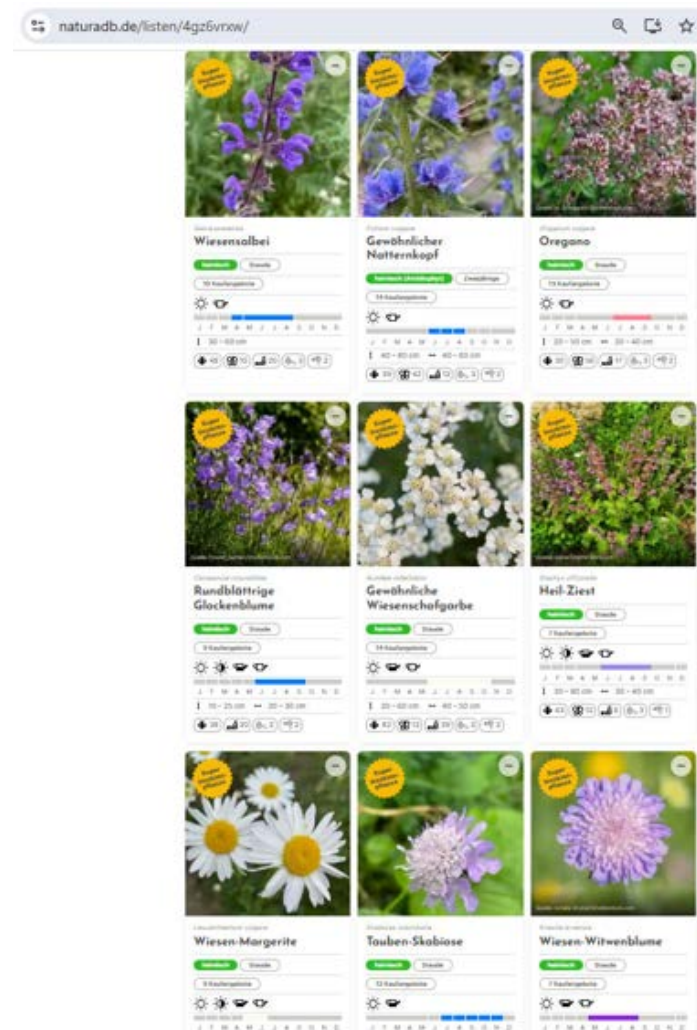
Biodivers?



Zwischen Anspruch und Wirklichkeit



Düsseldorfer Saatgutmischung



Pflanzen pflanzen, Pflanzen?



Kein leichtes Pflaster für (Wild-)pflanzen



Gesucht: Ideen im Spannungsfeld zwischen Gartenästhetik und Stadtnatur

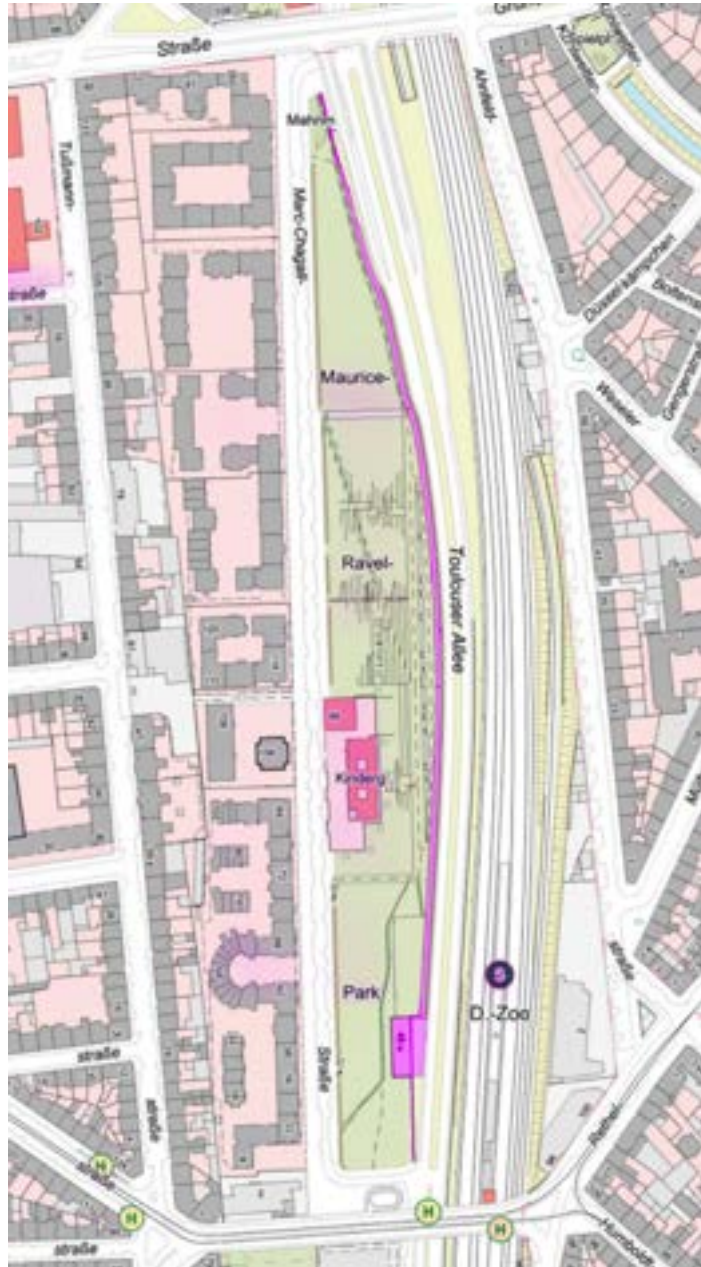




Begrünung der Lärmschutz-Gabione an der Toulouser Allee

Stefan Curth

Karte
(Wand in rosa)



Ansicht
straßenseitig



Ansicht
parkseitig

Langfristiges Ziel:

extensive Begrünung aller horizontalen Flächen der Wand
(etwa 900m)

Kurzfristiges Ziel:

extensive Begrünung einer Teststrecke von etwa 35m zur Erprobung
von verschiedenen „do it yourself“ - Begrünungsmethoden



Teststrecke

- finanziert von ProDüsseldorf/platzgrün (etwa 4000 €)
- DIY-Methoden, die auch privaten „Gabionenbesitzern“ eine Anregung sein können (u.a. Arbeit mit Kokos-/Erosionsschutzmatten und Jutesäcken, die mit Substrat befüllt werden, vorkultivierte Sedumteppiche, Paluboard etc.)
- keine Begrünung über Fachfirma
- Start in Q4 2026?

Probleme und ungeklärte Fragen

- Wie kann Bewässerung über die Anwachsphase hinweg realisiert werden? Wer kann langfristig zuständig sein?
- Wo können Materialien vor ihrem Einsatz sicher zwischengelagert werden? (Lieferung und direkte Montage/Pflanzung wird schwer zu koordinieren sein)

Damit das Tschilpen in Düsseldorf bleibt

Viele von uns kennen dieses Geräusch noch – das Tschilpen im Hinterhof, am Balkon, im Schrebergarten. Genau das droht still zu verschwinden.

DÜSSELSPATZ

Artenschutz beginnt beim Spatz in der Hand ;-)



Der stille Abschied

Früher: fast überall. Heute: immer seltener – oft unbemerkt.

Der Spatz ist kein exotischer Vogel. Gerade deshalb merken wir den Rückgang oft erst, wenn es schon still ist.



Warum der Spatz uns etwas angeht

Der Spatz ist ein Kulturbegleiter. Wenn er verschwindet, fehlt nicht nur ein Vogel – sondern Leben in der Stadt.

Spatzen sind wie ein Seismograf: Wo sie leben können, ist die Stadt auch für viele andere Arten lebenswert.



Spatz in 60 Sekunden

3 - 5 Bruten
pro Jahr

4 - 6 Eier
pro Brut

20% überleben
das erste Jahr

Insekten
für Jungvögel

Das ist die harte Wahrheit: Selbst wenn viel gebrütet wird, kommt am Ende oft wenig durch – und genau deshalb zählt jeder sichere Brutplatz.

Was Spatzen wirklich brauchen



Nischen

Hohlräume am Gebäude – unter Dach, Ritzen, Efeu



Nachbarschaft

Viele Nistplätze dicht beieinander – Kolonievogel



Natur

Unordentliche Flächen: Wildkräuter, Samen, Insekten



Wasser

Sandbad und Trinkwasser in der Nähe

Spatzen sind soziale Vögel. Sie leben wie in einer Großfamilie und sie brauchen kurze Wege: vom Nest zum Futter, vom Futter zum Wasser.



Warum es in der Stadt immer schwerer wird

Brutplätze weg

- Sanierungen schließen Hohlräume und Nischen
- Neubauten: glatt, dicht, oft Glas

Essen weg

- Zu aufgeräumt: Schotter, Kirschlorbeer
- Sterile Höfe → kaum Insekten

Wir bauen ordentlich aber für den Spatz heißt das: kein Zuhause. Und ohne Insekten können die Küken in den ersten Wochen nicht groß werden.



Düsseldorf-Stand: Wo sind sie noch?

41

Registrierte Orte

in Düsseldorf aktuell kartiert

5 - 20

Spatzen pro Kolonie

meist kleinere Gruppen, selten mehr

Das zeigt zwei Dinge: Es gibt sie noch. Aber es sind Inseln. Und wenn eine Insel kippt, verschwindet eine ganze Kolonie.



Wer wir sind: Initiative Düsselspatz

Wir geben dem Spatz wieder eine Bühne. Wir finden, erhalten und schützen seine Rückzugsorte und verbessern Lebensbedingungen.

Düsselspatz ist entstanden, weil wir nicht zuschauen wollen, wie ein Düsseldorfer Alltagsvogel einfach verschwindet.

Was wir konkret tun



Erfassen

Spatzenvorkommen kartieren



Schützen

Brutplätze sichtbar machen und sichern



Verbessern

Nistmöglichkeiten, Pflanzen und Insektenförderung

Unser Job ist oft Übersetzungsarbeit: zwischen Spatz und Stadt, zwischen Sanierung und Artenschutz, zwischen „ordentlich“ und „lebendig“.



Wenn saniert wird: bitte nicht „aus Versehen“ alles dicht machen

Der Spatz ist geschützt

Brutplätze dürfen nicht zerstört oder unzugänglich gemacht werden. Wenn Sanierung nötig ist: Ersatzquartiere schaffen.

Viele Kolonien sterben nicht „an Natur“, sondern an einem Baugerüst. Wenn wir früh genug davon wissen, können wir beraten und Lösungen finden.

So kann jede*r helfen – ganz konkret

- Spatzen melden: piep@düsselspatz.de
- Koloniegröße, genauer Ort und Kontakt angeben
- Balkon: Wild- und Wiesenblumen statt Geranien
- Garten: „ein bisschen unordentlicher“ für Samen und Insekten
- Bei Sanierung in der Nähe: bei uns melden

Die wichtigste Hilfe ist oft kein Geld, sondern eine Info zur richtigen Zeit. Eine Mail kann einen Brutplatz retten.

Warum Unterstützung jetzt zählt

Spatzenrettung ist Stadterrettung im Kleinen: Mehr Grün. Mehr Insekten. Mehr Leben. Für Menschen und Tiere.

Wenn wir Lebensräume für Spatzen schaffen, schaffen wir lebenswerte Ecken für uns alle: Innenhöfe, Parks, Balkone, Straßen.



Werden Sie Spatzenretter*in



Melden

Spatzenvorkommen mitteilen



Mitmachen

Aktiv werden vor Ort



Möglich machen

Initiative unterstützen



Ihr Kontakt zu uns


piep@düsselspatz.de

Lassen wir Düsseldorf nicht still werden! Helfen Sie mit, dass unsere Kinder den Spatz nicht nur aus Büchern kennen.

DANK AN DEN PRO DÜSSELDORF E.V. FÜR DIE UNTERSTÜTZUNG UNSERER INITIATIVE!

Grau raus, Grün rein: Flächen entsiegeln (C. Loosen)

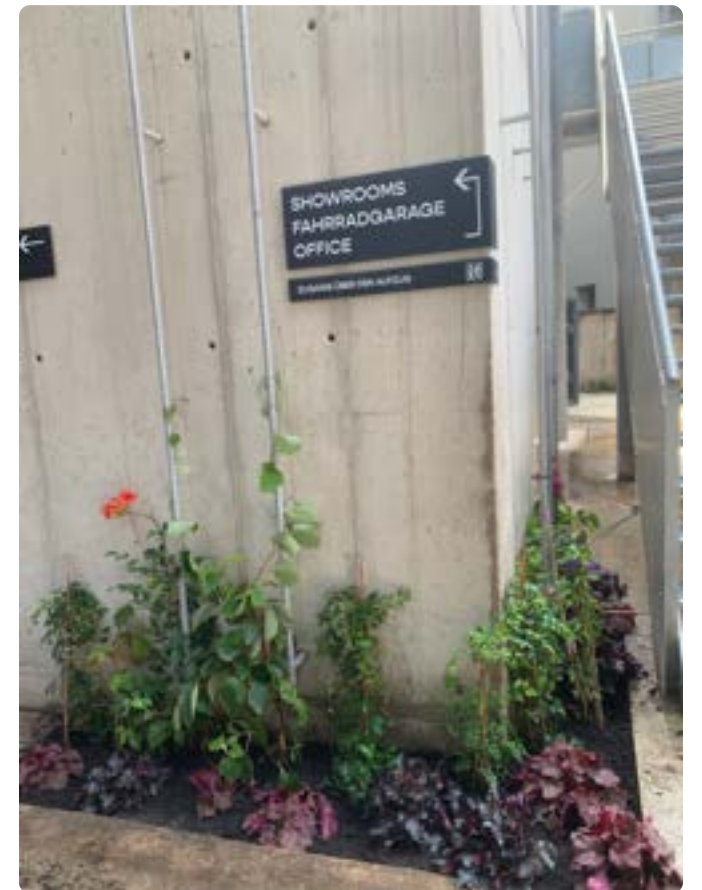
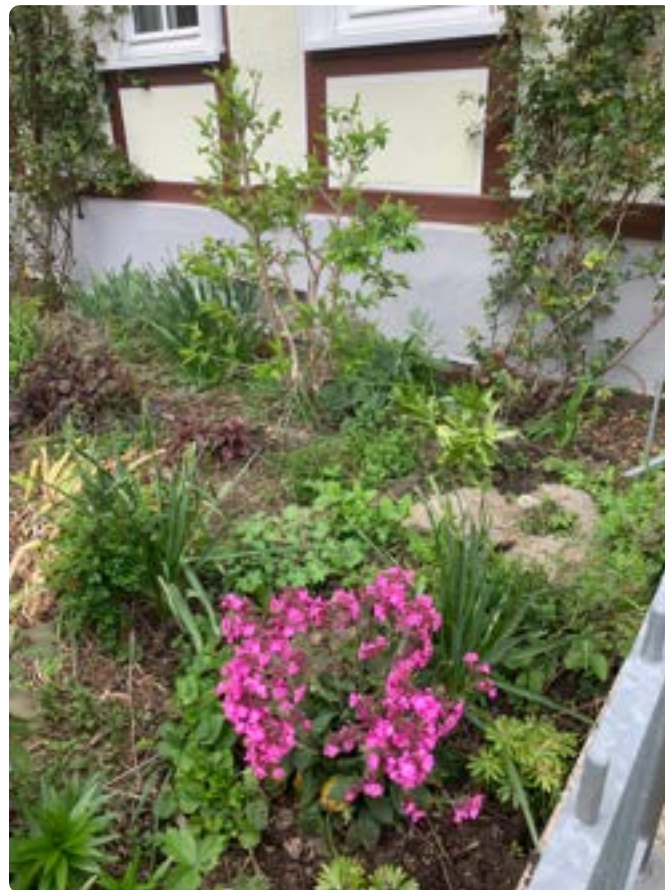


 YouTube



Flächen entsiegeln in Düsseldorf: Grau raus, Grün rein

Grau raus, Grün rein – mit dieser Kampagne wollen wir die Entsiegelung von Flächen in Düsseldorf fördern. Wer Pflastersteine in seinem Garten oder Innenhof entfernt und Flächen entsiegelt, erhält...





Hermann blüht auf



YouTube



Zukunftspreis Düsseldorf 2025: Hermann blüht auf

Mit dem Zukunftspreis Düsseldorf zeichnet die Landeshauptstadt Düsseldorf besonderes Engagement für Nachhaltigkeit aus. Im Jahr...

▶ 02:39



Nachbarschaftszone am Paulusplatz

Lehrerkonferenz am 10.11.25

Fragen an das Schüler:innen Parlament

Was hat sich verändert?

Warum hat sich etwas verändert?





Gelbe Flächen und Streifen!
Gelbe Punkte auf der Straße!

Verkehrsberuhigung!
Lärm- und Luftverbesserung!
Fahrbahnverengung durch Farbgebung
Verkehrsberuhigung durch Verengung
Gelbe Punkte an den Überquerungen
Gelbe Punkte statt Schwellen



Verkehrsberuhigung





Verkehrs-
Beruhigung



Verkehrs-
Sicherheit
Weniger Autos vor der
Schule!

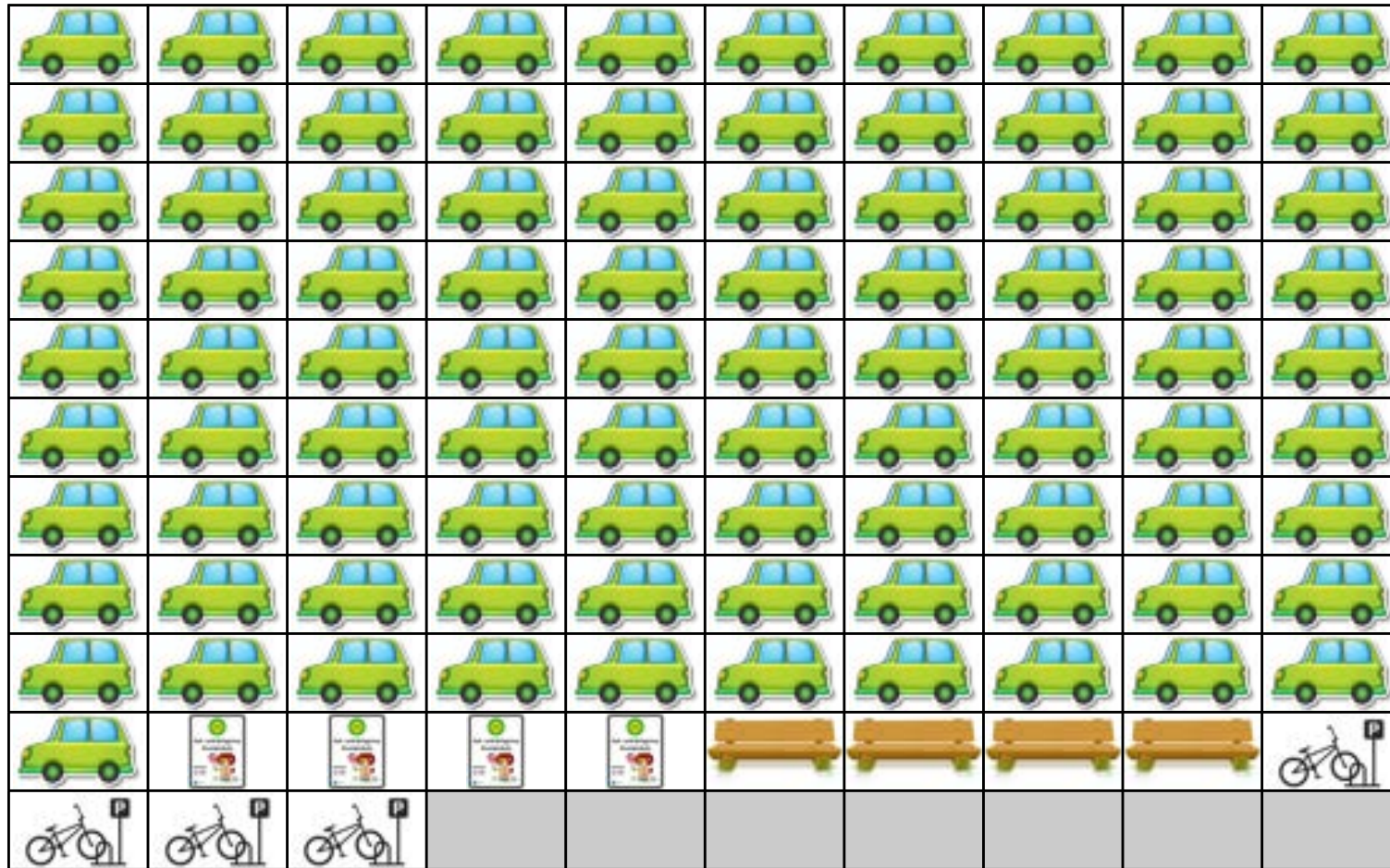


Weg
für alle.
Gerechte
Platzverteilung

Neue Schilder:
Verkehrsberuhigung
Hol- und Bringzone
Fahrradparkzone

Verkehrssicherheit
Weniger Autos vor der Schule
Gemeinsam mit mehr Rücksicht
Gerechte Platzverteilung

Parkplatzverteilung



Entsiegeln & Pflanzen





Entsiegelung

Erde und Pflanzen,
wo vorher Steine waren
Blumenkübel

Entsiegelung
Schwammstadt
Artenvielfalt
Nahrung für Insektenvielfalt



Gemeinsam aktiv werden!

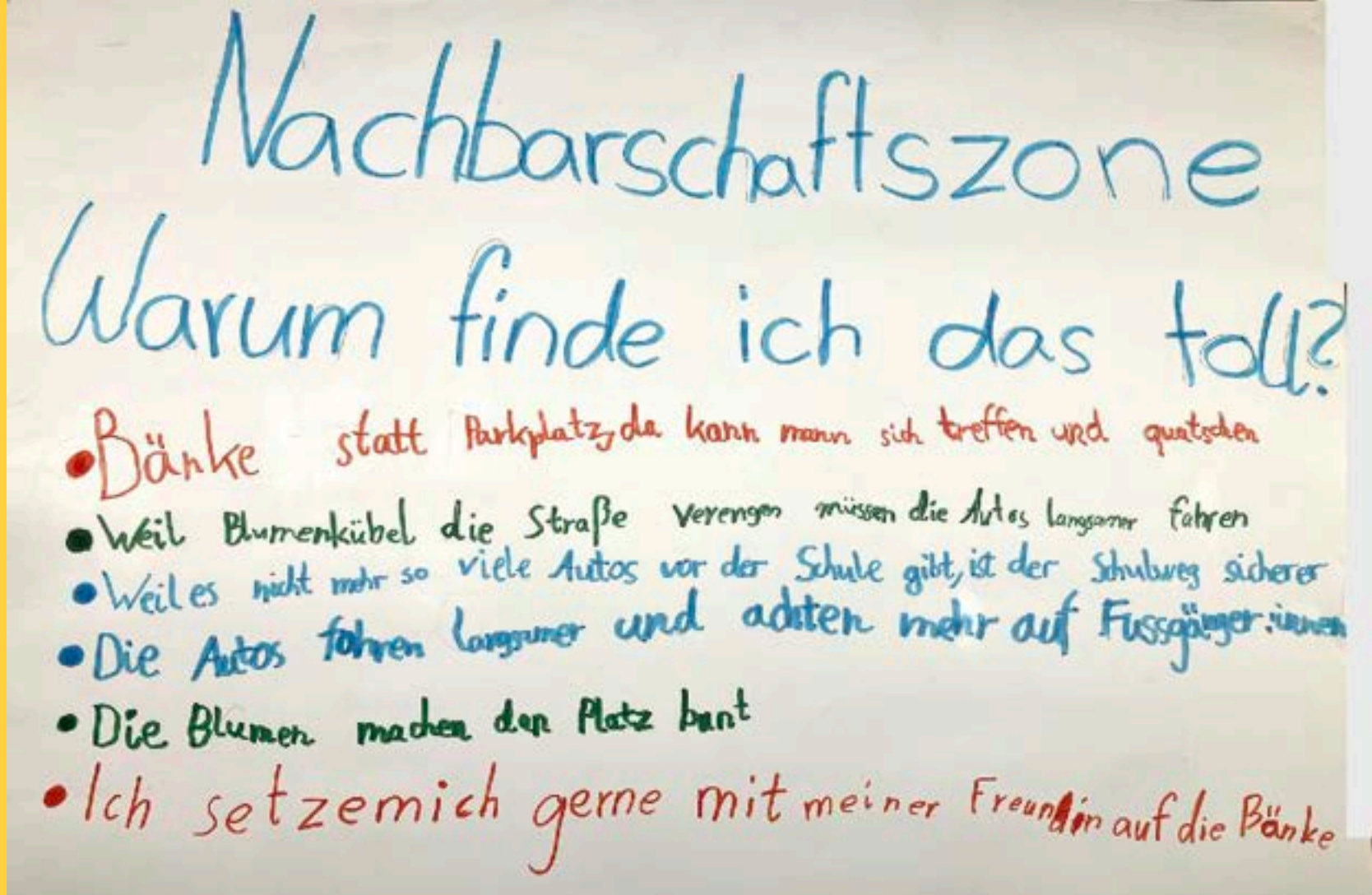


Bänke auf der Straße
auf Parkplätzen
Bänke vor der Kirche

Aufenthaltsqualität
Nachbarschaftstreffen



Fragen an das Schüler:innen Parlament



Fragen an das Schüler:innen Parlament

Was fehlt?

Nachbarschaftszone.

Was fehlt noch?



• Es wäre toll, wenn die Straße für Autos ganz gesperrt wird!

• Die Autos achten nicht auf die Schilder und fahren schneller als erlaubt!
• Die Eltern nutzen nicht die Hol- und Bringzone?

• In der Hol- und Bringzone parken immer Autos!

• Das Ordnungsamt muss mehr kontrollieren

• Parkplätze für Lastenräder

Fragen an das Schüler:innen Parlament

Unsere Wünsche

Unsere Wünsche:

- Hol & Spray Zone
 Zone mit Kreidespray
besprühen

- Straßenspiele in der Nachbarschaftszone



- Rampe für Roller







Stadtoasen auf Basis AÖE/053/2024, Urbane Miniwälder
Düsseldorf, 21. Februar 2026

Stadtoasen



Landeshauptstadt
Düsseldorf

Düsseldorf Nähe trifft Freiheit

Stadtoasen OB-Ziel

- 50 neue Stadtoasen in fünf Jahren
- 5 pro Stadtbezirk

Rheinische Post vom 16. Juni 2025

Keller kündigt 50 neue Grünanlagen im gesamten Stadtgebiet an

DÜSSELDORF (car) Zum Glück hatte der Hausmeister des Cecilien-Gymnasiums in Niederkassel schon früh am Samstagmorgen in der Aula einmal durchgelüftet und die Vorhänge geschlossen. So war es beim Kreisparteitag der Düsseldorfer CDU für die rund 120 Delegierten trotz 30 Grad Außentemperatur einigermaßen gut auszuhalten.

Nach den Begrüßungsworten durch den Kreisvorsitzenden Thomas Jarzombek und einem Werbeclip, in dem der Oberbürgermeister kurz und knapp auf das einging, was er in einer möglichen zweiten Amtszeit in Düsseldorf plant, betrat Stephan Keller die Bühne, um



OB Stephan Keller bei seiner Rede auf dem Kreisparteitag der CDU in der Aula des Cecilien-Gymnasiums.

FOTO: SCHROETER

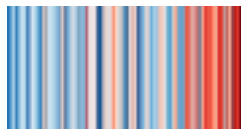
mit ihm und der CDU auf der neuen Brücke keine Stadtbahntrasse geben werde.

aus BHK, Handwerkskammer und DGB bis zum ersten Quartal kommenden Jahres diese Hemmnisse

Stadtoasen

Begriffsklärung und Anliegen von Stadtoasen

- Ausgangspunkt: Vorlage AÖE/053/2024 Urbane Miniwälder
- Stadtoasen stellen neben den bekannten Park- und Grünanlagen einen neuen Grünflächen-Typ im öffentlichen Raum dar.
- Sie verfolgen **vier Kernanliegen** und eignen sich insbesondere:



- als Klimaanpassungsmaßnahme (Erwärmungsstreifen von blau nach rot)



- zur Verbesserung der Biodiversität (Biodiversitäts-Streifen von grün nach grau)



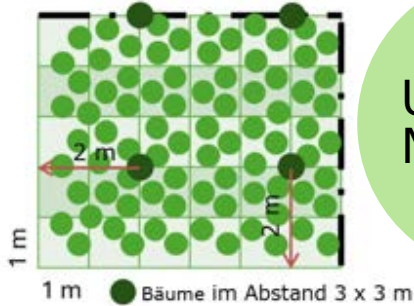
- zur Einbindung von ehrenamtlichen Engagement und Ermöglichen von Naturerfahrung im städtischen Umfeld



- und dem Aufenthalt

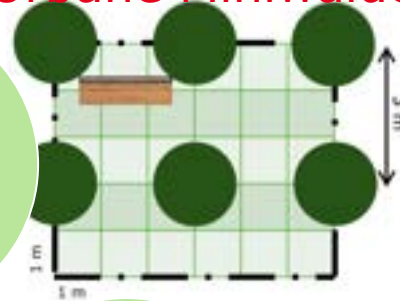
Stadtoasen

Überblick Typen (aus: AÖE/053/2024 Urbane Miniwälder)



Urbaner
Miniwald

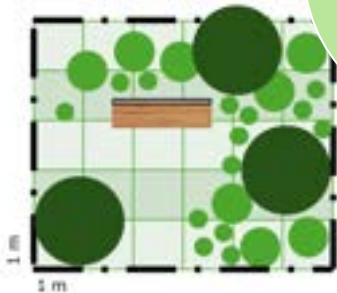
Pocket-
Parks



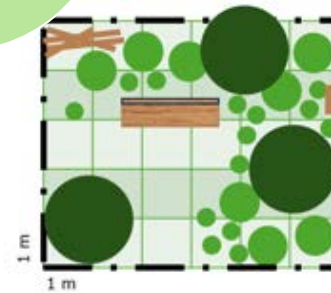
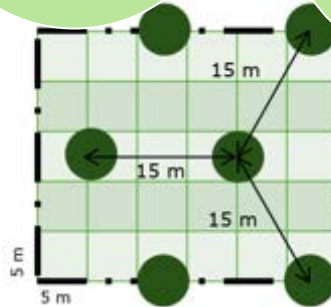
Hochzeits-
wald

Piko Parks

Waldgärten



4 Garten-, Friedhofs- und Forstamt



Düsseldorf Nähe trifft Freiheit

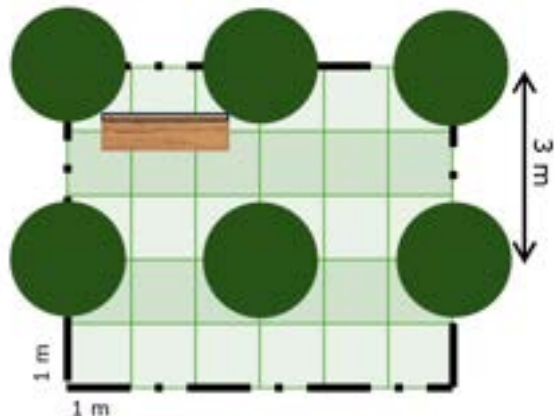
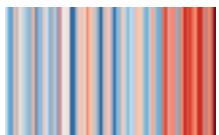
Stadtoasen

Typ Pocket-Park

Dicht gepflanzter Baum-Hain im urbanen Raum

Gestaltungsmerkmale:

- Arten- und strukturreich mit Bäumen im Abstand von 3 x 3 m und Blühwiese als Unterwuchs
- Dichte Pflanzung wirkt abkühlend auf die Umgebung
- Keine Einzäunung
- keine Mitmachaktion



Beispiel: Pocket Park Albertstraße in Flingern-Süd

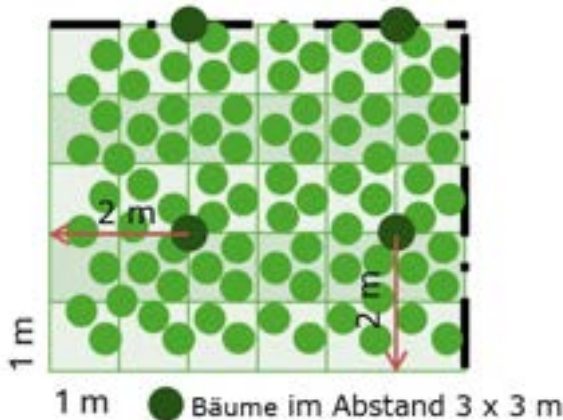
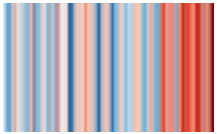
Stadtoasen

Typ Miniwald – Typ Düsseldorf

Dicht gepflanzter Miniwälder im urbanen Raum

Gestaltungsmerkmale:

- Arten- und strukturreich mit Jungbäumen im Abstand von 3 x 3 m, Sträucher ergänzen die Baumschicht
- Dichte Pflanzung wirkt abkühlend auf die Umgebung
- Keine Einzäunung
- Geeignet für Mitmachaktionen (Pflanzung, Pflege)



Beispiel: www.miya-forest.de/tiny-forest

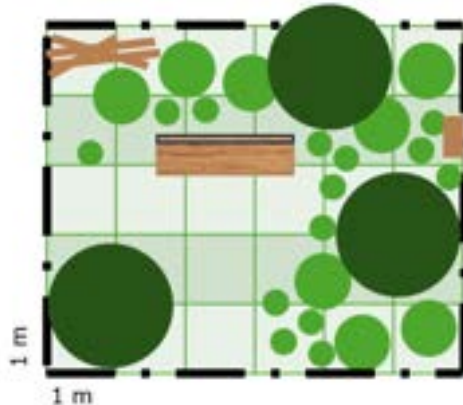
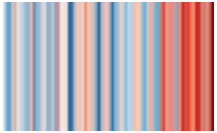
Stadtoasen

Typ Piko Park

Naturnahe Mini-Parks abgeleitet von „piccolo parks“

Gestaltungsmerkmale:

- naturnah und strukturreich mit heimischen Pflanzen, biodiversitätsfördernden Habitatstrukturen und Sitzgelegenheiten zur Begegnung und Naturerfahrung im urbanen Raum
- Keine Einzäunung
- geeignet für Mitmachaktionen (Pflanzung, Pflege)



Beispiel: Piko Park Schollenhof, Berlin-Reinickendorf

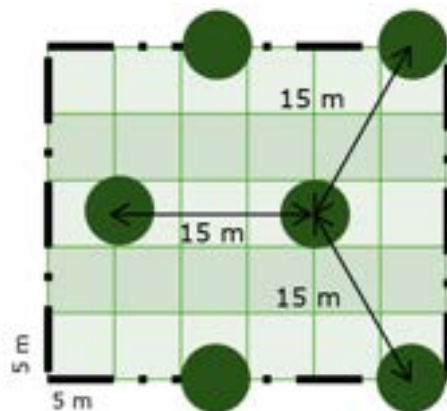
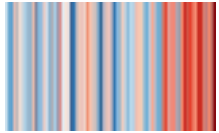
Stadtoasen

Typ Hochzeitswälder

Streuobstwiese im urbanen Raum, mind. 2.500 m²

Gestaltungsmerkmale:

- Arten- und strukturreich mit Blühwiese und Obst-Hochstämmen im Abstand von 15 x 15 m
- Kaltluftentstehungsgebiete
- Keine Einzäunung
- keine Mitmachaktion, starke Bindung über Patenschaft



Beispiel: Pro Düsseldorf, www.pro-duesseldorf.de/Hochzeitswiese

2. Stadtoasen- Typen und Startprojekte

Stadtoasen der Prio 1

Darstellung nach Stadtbezirk



Stadtoasen
an Straßen
und Plätzen

Stadtoasen
am
Wasser

Stadtoasen
im Stadtgrün

Stadtoasen
an Schulen
und Kitas

Stadtoasen in
neuen Stadt-
quartieren

Stadtoasen der Prio 1

Rochusplatz, BV 1, Pempelfort

Spielplatz und Quartiersplatz mit Mobilstation, Flächenverantwortlich: 66

Stadtoasen
an Straßen
und Plätzen



Stadtoasen der Prio 1 Rochusmarkt, BV 1, Pempelfort

Spielplatz und Quartiersplatz mit Mobilstation, Flächenverantwortlich: 66

Stadtoasen
an Straßen
und Plätzen



Defizite:

- Handlungsbedarf für Klimaanpassung, Aufwertung des Stadtgrüns und der Aufenthaltsqualität
- Hoher Nutzungsdruck
- Hohe Einwohnerdichte

Potenziale:

- Eignung als Quartiersplatz
- Potenzial für Aufenthalt
- Potenzial für Klimaanpassung
- Potenzial zur Begrünung
- Potenzial für Artenvielfalt
- Ehrenamt mit Platzgrün vor Ort
- Mobilstation in Planung

Stadtoasen der Prio 1

Rosmarinstraße, BV 2, Flingern-Nord

Maria Montessori Gesamtschule, Schulhof, Flächenverantwortlich: 65/40



13 Garten-, Friedhofs- und Forstamt

Stadtoasen
an Schulen
und Kitas

Potenziale:

- Entsiegelungspotenzial
- Pot. Mitwirkung durch Schule
- Nähe Seniorenheim, Kirche
- Schaffung von Aufenthaltsqualität
- Belebung des Quartiers



Düsseldorf Nähe trifft Freiheit

Stadtoasen der Prio 1 Rosmarinstraße, BV 2, Flingern-Nord

Maria Montessori Gesamtschule, Schulhof, Flächenverantwortlich: 65/40

Stadtoasen
an Schulen
und Kitas



14 Garten-, Friedhofs- und Forstamt

Düsseldorf Nähe trifft Freiheit

Stadtoasen der Prio 1 Heinrichstraße/Graf-Recke-Straße, BV 2, Düsseldorf

Flächenverantwortlich: 66

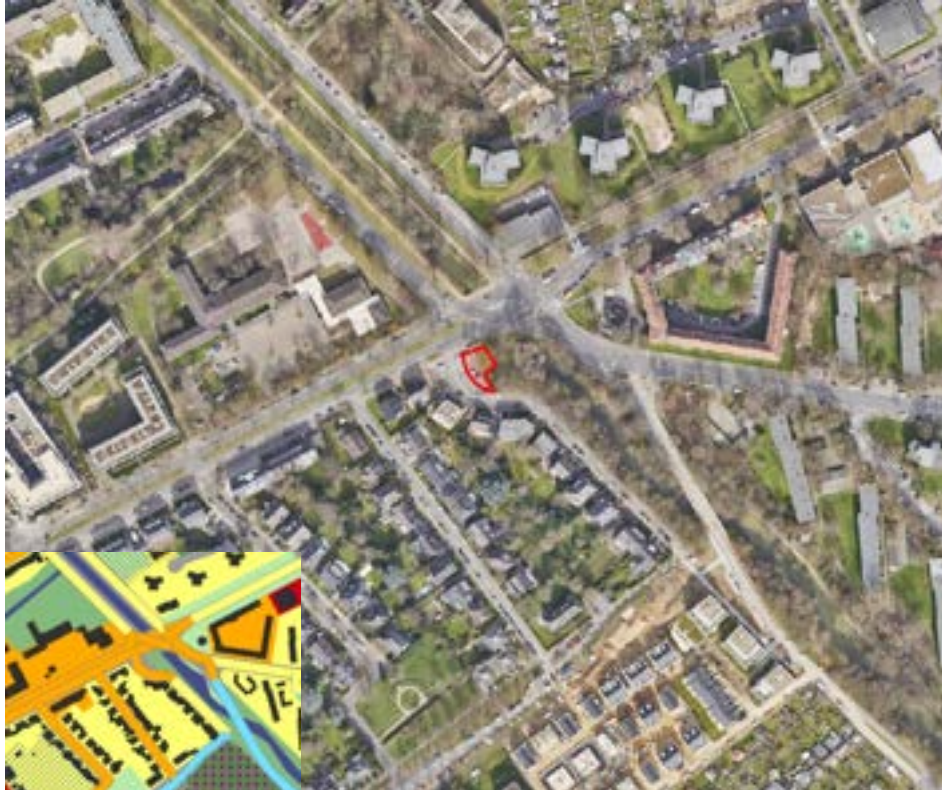
Stadtoasen
im Stadtgrün



Stadtoasen der Prio 1

Heinrichstraße/Graf-Recke-Straße, BV 2, Düsseldorf

Stadtoasen
im Stadtgrün



16 Garten-, Friedhofs- und Forstamt

Düsseldorf Nähe trifft Freiheit

Stadtoasen der Prio 1 Niederdonker Straße, BV 4, Lörick

Flächenverantwortlich: 68

Stadtoasen
im Stadtgrün



Stadtoasen der Prio 1 Niederdonker Straße, BV 4, Lörick

Stadtoasen
im Stadtgrün



Stadtoasen der Prio 1 Ernst-Poensgen-Allee, BV 7, Grafenberg

Flächenverantwortlich: 68

Stadtoasen
im Stadtgrün



Stadtoasen der Prio 1 Ernst-Poensgen-Allee, BV 7, Grafenberg

Stadtoasen
im Stadtgrün



20 Garten-, Friedhofs- und Forstamt



Düsseldorf Nähe trifft Freiheit

Stadtoasen der Prio 1 Harffstraße 5, BV 9, Wersten

Flächenverantwortlich: 68

Stadtoasen
am
Wasser

Stadtoasen
im Stadtgrün



21 Garten-, Friedhofs- und Forstamt

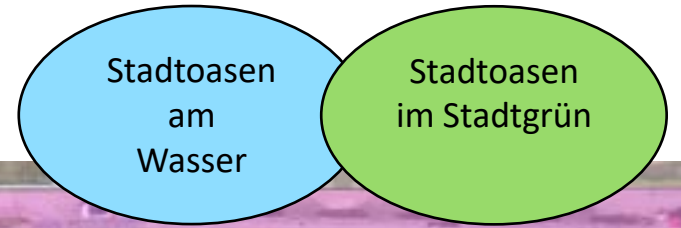
Düsseldorf Nähe trifft Freiheit

Stadtoasen der Prio 1

Harffstraße 5, BV 9, Wersten



22 Garten-, Friedhofs- und Forstamt



Düsseldorf Nähe trifft Freiheit

Stadtoasen der Prio 1 Tannenhofweg, BV 8, Vennhausen

Flächenverantwortlich: 68

Stadtoasen
im Stadtgrün



23 Garten-, Friedhofs- und Forstamt

Düsseldorf Nähe trifft Freiheit

Stadtoasen der Prio 1

Tannenhofweg, BV 8, Vennhausen

Stadtoasen
im Stadtgrün



Stadtoasen der Prio 1

Nr.	BV	Stadtteil	Straße	Stadtoasen-Kategorie	Bearbeitungsgebiet in m ²	Kostenansatz	Bauzeit	Planung	
1.	1	Pempelfort	Rochusplatz (ohne CMD)	Stadtoase an Straßen und Plätzen	2.500	600.000	2027	68	
2.	2	Flingern-Nord	Schule Rosmarinstraße 82	Stadtoase an Schulen und Kitas	500	200.000	2027	68	
3.	2	Düsseltal	Heinrichstraße	Stadtoase an Straßen und Plätzen	720	220.000	2027	68	
4.	4	Lörick	Niederdonker Straße	Stadtoase im Stadtgrün	2.300	190.000	2027	68	
5.	4	Lörick	Am Kirschbaumwäldchen	Stadtoase im Stadtgrün	2.300	210.000	2027	68	
6.	5	Lohausen	Lilienthalstraße	Stadtoase im Stadtgrün	2.000	300.000	2027	68	
7.	6	Lichtenbroich	An der Lank	Stadtoase im Stadtgrün	4.000	140.000	2027	68	
8.	7	Grafenberg	Ernst-Poensgen-Allee	Stadtoase im Stadtgrün	1.900	350.000	2027	68	
9.	8	Vennhausen	Tannenhofweg	Stadtoase im Stadtgrün	1.300	185.000	2027	68	
10	9	Wersten	Harffstraße	Stadtoase im Stadtgrün	1.800	205.000	2027	68	
11.	10	Hellerhof	Clausthal-Zellerfelder Str.	Stadtoase im Stadtgrün	700	150.000	2027	68	
					Fläche gesamt	20.020 m²	2.750.000 €	Gesamtkosten	
							736.400 €	Förderung	
					Gesamtkosten abzüglich Förderung		2.013.600 €		

3. Stadtoasen der Prio 2 Auswahl

Stadtoasen der Prio 2 Carl-Mostert-Platz, BV 1, Pempelfort

Stadtplatz, Flächenverantwortlich: 66

Stadtoasen
an Straßen
und Plätzen



27 Garten-, Friedhofs- und Forstamt



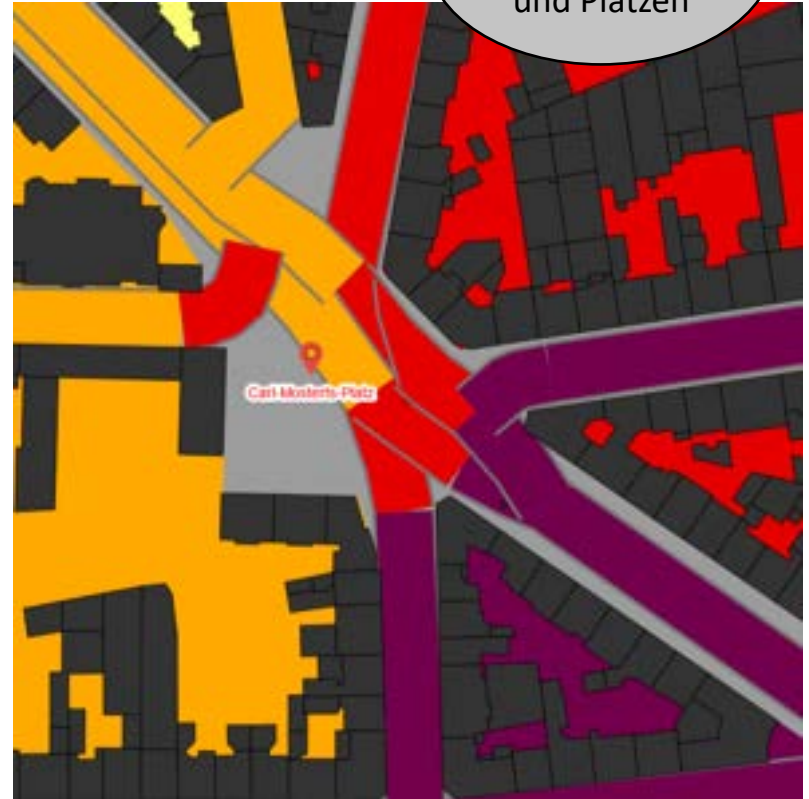
Düsseldorf Nähe trifft Freiheit

Stadtoasen der Prio 2

Carl-Mostert-Platz, BV 1, Pempelfort



28 Garten-, Friedhofs- und Forstamt



Stadtoasen
an Straßen
und Plätzen

Düsseldorf Nähe trifft Freiheit

Stadtoasen der Prio 2 Luise-Oppenheimer-Straße, BV 1, Pempelfort

Stadtplatz, Flächenverantwortlich: 66

Stadtoasen
an Straßen
und Plätzen



29 Garten-, Friedhofs- und Forstamt



Düsseldorf Nähe trifft Freiheit

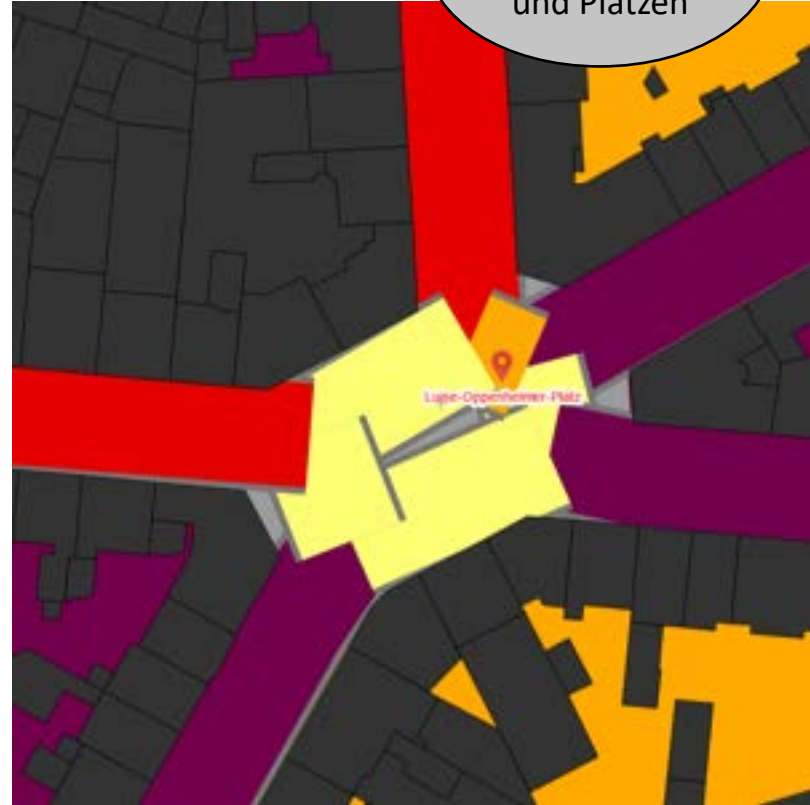
Stadtoasen der Prio 2

Luise-Oppenheimer-Straße, BV 1, Pempelfort

Stadtoasen
an Straßen
und Plätzen



30 Garten-, Friedhofs- und Forstamt



Düsseldorf Nähe trifft Freiheit

Stadtoasen der Prio 2

Dreieckstraße Ecke Lessingstraße, BV 3, Oberbilk

Stadtplatz, Flächenverantwortlich: 66

Stadtoasen
an Straßen
und Plätzen



31 Garten-, Friedhofs- und Forstamt



Düsseldorf Nähe trifft Freiheit

Stadtoasen der Prio 2

Dreieckstraße Ecke Lessingstraße, BV 3, Oberbilk

Stadtoasen
an Straßen
und Plätzen



32 Garten-, Friedhofs- und Forstamt



Düsseldorf Nähe trifft Freiheit

Stadtoasen der Prio 2 Dietzelweg/Mühligweg, BV 6, Unterrath

Grünfläche, Flächenverantwortlich: 66

Stadtoasen
im Stadtgrün



Stadtoasen der Prio 2

Dietzelweg/Mühligweg, BV 6, Unterrath

Stadtoasen
im Stadtgrün



Defizite:

- Fehlender öffentlicher Quartiersplatz
- Handlungsbedarf Klimaanpassung

Potentiale:

- Eignung als öffentlicher Quartiersplatz
- Anlage Pocket Park



34 Garten-, Friedhofs- und Forstamt

Düsseldorf Nähe trifft Freiheit

Düsseldorf

Nähe trifft Freiheit

Herausgegeben von:



Landeshauptstadt
Düsseldorf

Verantwortlich: Garten-, Friedhofs- und
Forstamt
Redaktion: Sabine Sagel

Fotos und Abbildungen: Rheinische Post vom
16.06.2025 (2), DVGW e.V. Jahresdurch-
schnittstemperaturen von 1871-2027 (S. 3 l),
Landeshauptstadt Düsseldorf (LHD) (S. 3 m +
r), LHD (S. 4-5), www.miya-forest.de (S. 6 r),
SMU/Peter Müller, Stiftung für Mensch &
Umwelt (S. 7 r), pro-duesseldorf.de/
Hochzeitswiese/ (S. 8 r), LHD (9-34) Pixaby
(34)

Stadtoasen der Prio 1

Am Kirschbaumwäldchen, BV 4, Lörick

Flächenverantwortlich: 68

Stadtoasen
im Stadtgrün



36 Garten-, Friedhofs- und Forstamt

Düsseldorf Nähe trifft Freiheit

Stadtoasen der Prio 1

Am Kirschbaumwäldchen, BV 4, Lörick

Stadtoasen
im Stadtgrün



37 Garten-, Friedhofs- und Forstamt



Düsseldorf Nähe trifft Freiheit

Stadtoasen der Prio 1 Lilienthalstraße, BV 5, Lohausen

Flächenverantwortlich: 68

Stadtoasen
im Stadtgrün



38 Garten-, Friedhofs- und Forstamt

Düsseldorf Nähe trifft Freiheit

Stadtoasen der Prio 1

Lilienthalstraße, BV 5, Lohausen

Stadtoasen
im Stadtgrün



39 Garten-, Friedhofs- und Forstamt



Düsseldorf Nähe trifft Freiheit

Stadtoasen der Prio 1 An der Lank, BV 6, Lichtenbroich

Flächenverantwortlich: 68

Stadtoasen
im Stadtgrün



Stadtoasen der Prio 1

An der Lank, BV 6, Lichtenbroich

Stadtoasen
im Stadtgrün



Stadtoasen der Prio 1 Clausthal-Zellerfelder-Straße, BV 10, Hellerhof

Flächenverantwortlich: 66

Stadtoasen
im Stadtgrün



Stadtoasen der Prio 1

Clausthal-Zellerfelder-Straße, BV 10, Hellerhof

Stadtoasen
im Stadtgrün



43 Garten-, Friedhofs- und Forstamt

Düsseldorf Nähe trifft Freiheit

Mobilitätsstationen 2026 - Standorte und Grünflächen

Inhaltsverzeichnis

- 1 Scheibenstraße / Schäferstraße (Pempelfort)
- 2 Pfalzstraße /Schwerinstraße (Pempelfort)
- 3 Alter Schlachthof (Derendorf)
- 4 Saarbrücker Straße (Derendorf)
- 5 Tannenstraße (Derendorf)
- 6 Rolandstraße (Golzheim)



1. Scheibenstraße / Schäferstraße (April / Mai) Standortfotos (vor Bau)



1. Scheibenstraße / Schäferstraße (April / Mai)
Planung mit qm, die neu begrünt werden



2 neue Bäume und
ca. 40qm neue
Grünfläche

2. Pfalzstraße /Schwerinstraße (Mai) Standortfotos (vor Bau)



2. Pfalzstraße /Schwerinstraße (Mai) Planung mit qm, die neu begrünt werden



8 neue Bäume und
ca. 85qm neue
Grünfläche

3. Alter Schlachthof (2. HJ) Standortfotos (vor Bau)



3. Alter Schlachthof (2. HJ) Planung mit qm, die neu begrünt werden

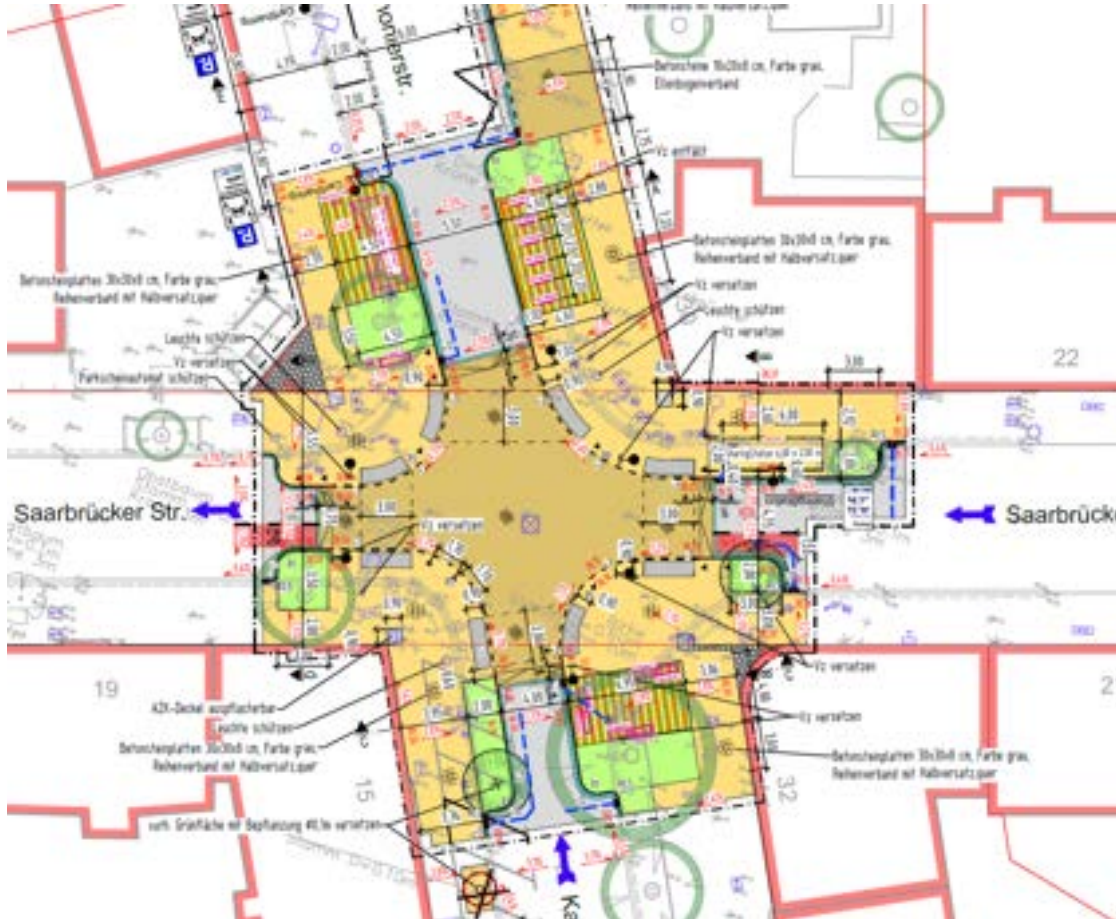


5 neue Bäume und
ca. 30qm neue
Grünfläche

4. Saarbrücker Straße (2. HJ) Standortfotos (vor Bau)



4. Saarbrücker Straße (2. HJ) Planung mit qm, die neu begrünt werden

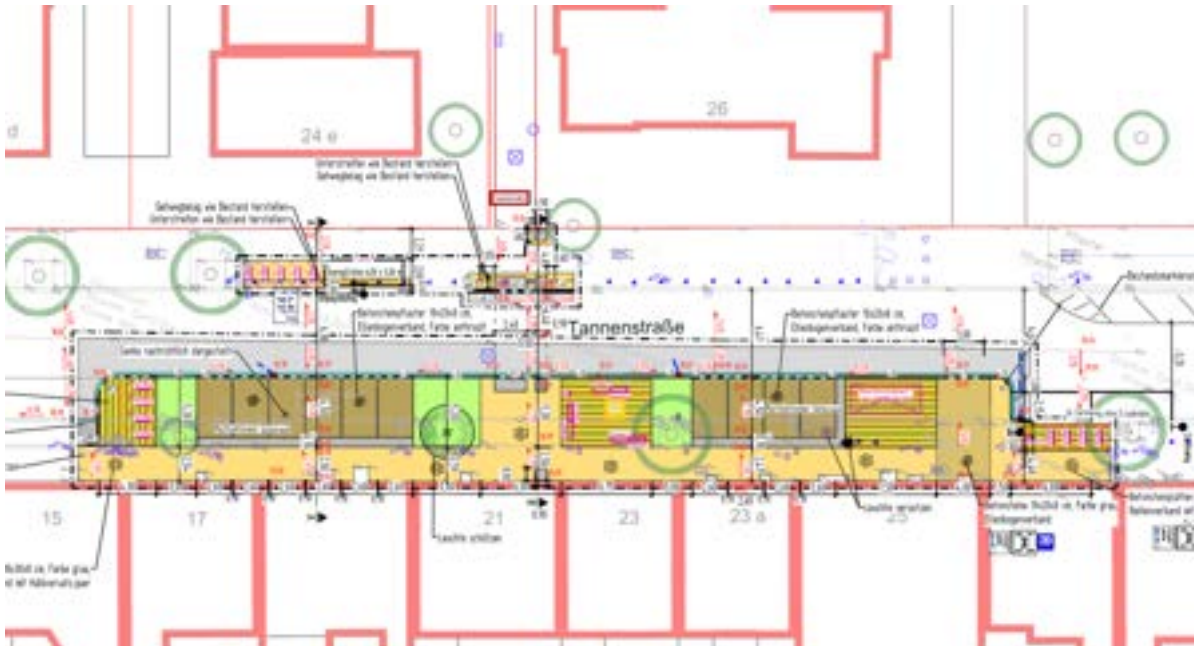


neuer Baum und ca.
10qm neue
Grünfläche und
3 Pflanzkästen

5. Tannenstraße (2. HJ) Standortfotos (vor Bau)



5. Tannenstraße (2. HJ) Planung mit qm, die neu begrünt werden

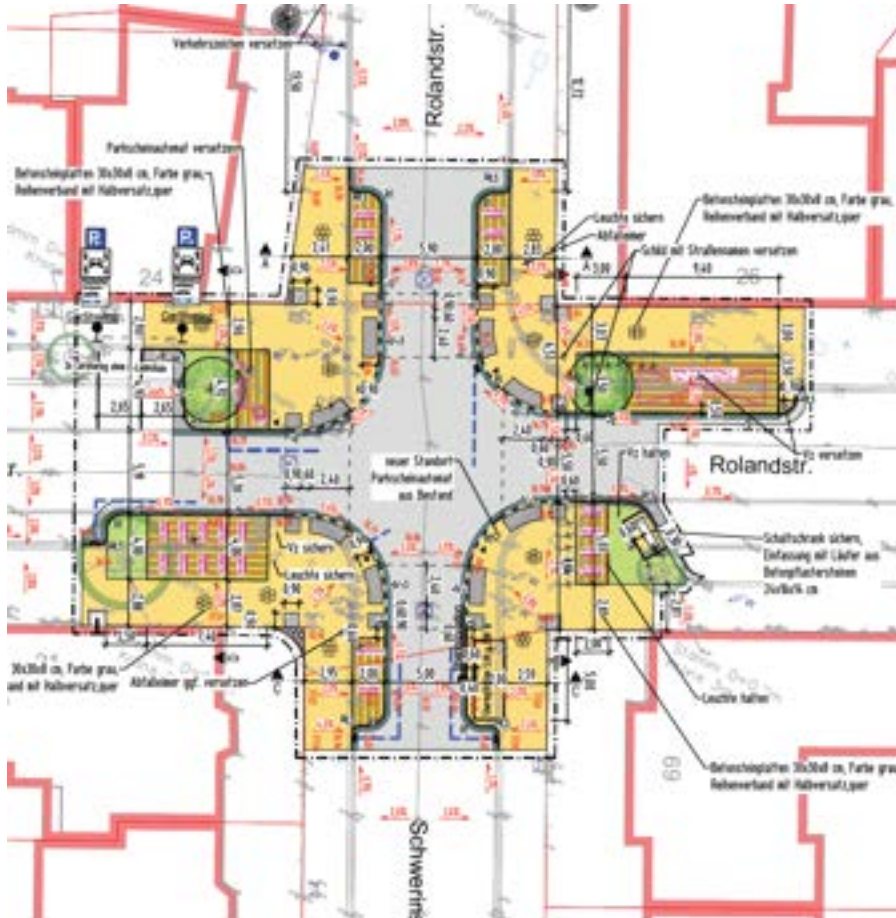


1 neuer Baum und
ca. 6qm neue
Grünfläche

6. Rolandstraße / Schwerinstraße (2. HJ) Standortfotos (vor Bau)



6. Rolandstraße / Schwerinstraße (2. HJ) Planung mit qm, die neu begrünt werden



2 neue Bäume und
ca. 3qm neue
Grünfläche

Danke Susanne fürs
vorstellen! Meldet euch
gern bei mir!

Katalin Köhler

E-Mail: katalin.koehler@cmd.nrw

Handy / Whatsapp: 0174 1023408